

iii. Programas de **Tratamiento**

Programa
Población
General
Adulta

Programa
Específico
Mujeres

Programa
Población
en Situación
de Calle

Programa
Población
Condenada
en Sistema
Cerrado

Programa
Población
Condenada
a Libertad
Vigilada

Programa
Adolescentes
y Jóvenes
Ingresados
por de Ley
20.084

Programa
Población
Infanto
Adolescente
General

Programa de
Tribunales de
Tratamiento
de Drogas.



Tratamiento

Programas de Tratamiento

Nombre Programa	Población Objetivo	Usuarios atendidos 2017	Usuarios atendidos 2018	Desafíos gestión 2019
Programa Población General Adulta	Hombres y mujeres que presentan consumo problemático de drogas, mayores de 18 años y que sean Fonasa.	17.593	16.988	<ul style="list-style-type: none">- Mejora continua del modelo de calidad y los procesos asociados.- Coordinación y articulación con el Inter sector, particularmente con sector salud.- Mejorar efectividad de los programas.
Programa Específico Mujeres	Mujeres, mujeres embarazadas y mujeres con hijos preferentemente menores de 5 años que presentan consumo problemático de drogas, mayores de 18 años y que sean Fonasa.	2.292	2.362	<ul style="list-style-type: none">- Mejora continua del modelo de calidad y los procesos asociados.- Coordinación y articulación con el Intersector, particularmente con sector salud.- Mejorar efectividad de los programas.

Programas de Tratamiento

Nombre programa	Población objetivo	Usuarios atendidos 2017	Usuarios atendidos 2018	Desafíos gestión 2019
Programa Población en Situación de Calle	Hombres y mujeres mayores de 20 años pertenecientes a Programa Calle de MIDESO, con consumo problemático de alcohol y drogas.	416	431	<ul style="list-style-type: none">- Mejora continua del modelo de calidad y los procesos asociados.- Coordinación y articulación con el Intersector, particularmente con MIDESO.
Programa Población Condenada en Sistema Cerrado	Personas adultas que cumplen condena en el sistema cerrado o privativo de libertad de Gendarmería de Chile, que presentan consumo problemático de drogas y/o alcohol	974	1.192	<ul style="list-style-type: none">- Coordinación y articulación con el Intersector, particularmente con Gendarmería de Chile.

Programas de Tratamiento



Nombre Programa	Población objetivo	Usuarios atendidos 2017	Usuarios atendidos 2018	Desafíos gestión 2019
<p>Programa Población Condenada a Libertad Vigilada</p>	<p>Personas adultas condenadas a las penas sustitutivas de Libertad Vigilada o Libertad Vigilada Intensiva que presentan consumo problemático sustancias e ingresan a tratamiento en el marco del cumplimiento de su condena</p>	<p>502</p>	<p>460</p>	<ul style="list-style-type: none"> - Aumento de cobertura. - Coordinación y articulación con el Intersector, particularmente Gendarmería de Chile, Servicio Médico legal y MINSAL.
<p>Programa Tribunales de Tratamiento (TTD)</p>	<p>Personas imputadas por la comisión de un delito, que acceden a la salida alternativa de Suspensión Condicional del Procedimiento con la condición de someterse a tratamiento por consumo problemático de sustancias.</p>	<p>Adultos 107 Adolescentes 248</p>	<p>Adultos 126 Adolescentes 269</p>	<ul style="list-style-type: none"> - Colaboración Proyecto de Ley Programa Tribunales de Tratamiento de Drogas (TTD).

Variación 2017- 2018
-8,4%

Variación 2017- 2018
11%

Programas de Tratamiento

Nombre Programa

Población objetivo

Usuarios atendidos 2017

Usuarios atendidos 2018

Desafíos gestión 2019

Programa Población Infanto Adolescente General

Niños, niñas y adolescentes (personas menores de 20 años) con consumo problemático sustancias, que por la complejidad de su perfil no son beneficiarias de GES del MINSAL), ni del programa de tratamiento para adolescentes que han infringido la ley

1.433

1.727

Variación 2017- 2018
20,5%

- Aumento de cobertura.
- Coordinación y articulación con el Intersector, particularmente para la atención de la población infantoadolescente de la línea de protección de SENAME.

Programa Adolescentes y Jóvenes Ingresados por de Ley 20.084 (Responsabilidad Penal Adolescente)

Adolescente y Jóvenes con consumo problemático de sustancias imputados o condenados bajo la Ley 20.084 (que hayan cometido delito siendo mayores de 14 años y menores de 18 años)

6.148

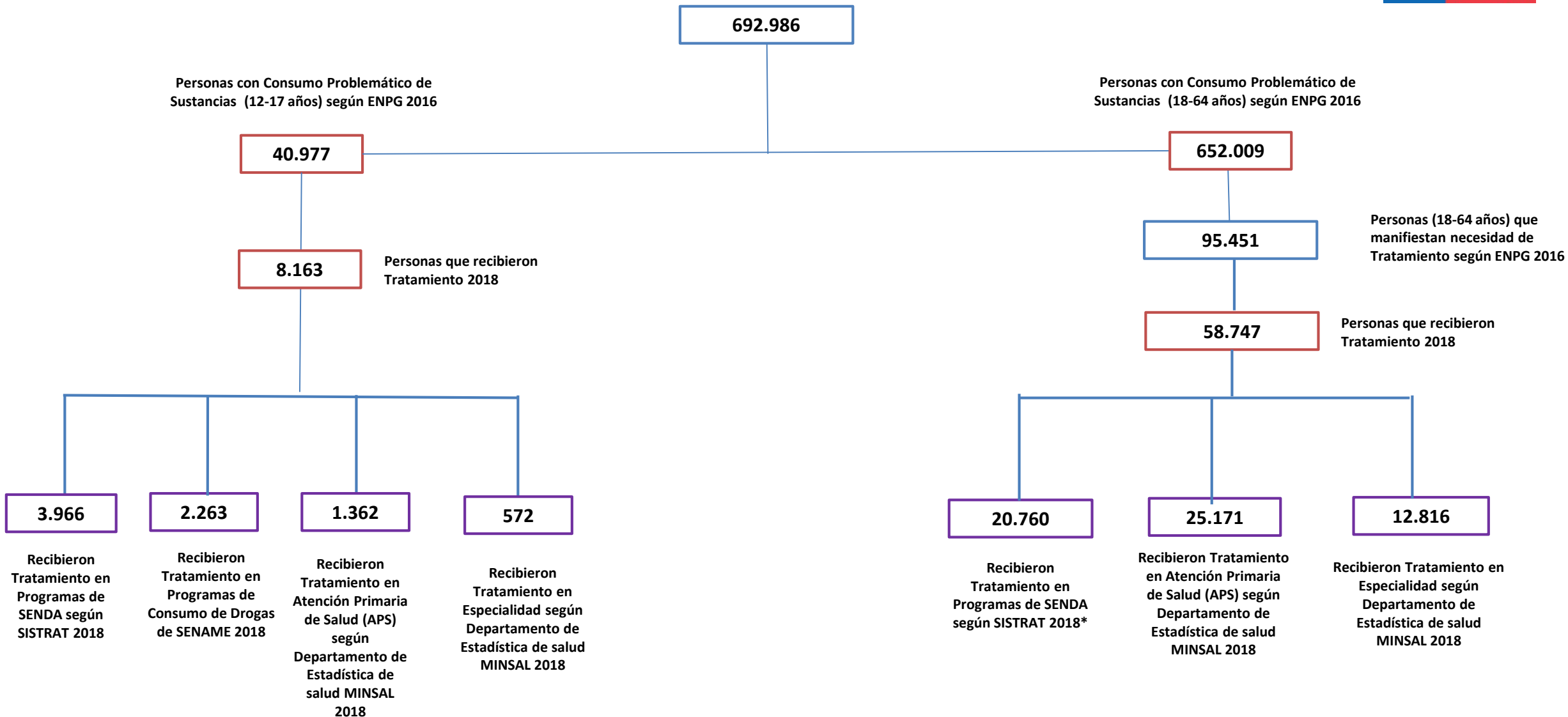
6.207

Variación 2017- 2018
1%

- Coordinación y articulación con el Intersector, particularmente para la atención de la población adolescente de la línea de justicia juvenil de SENAME.

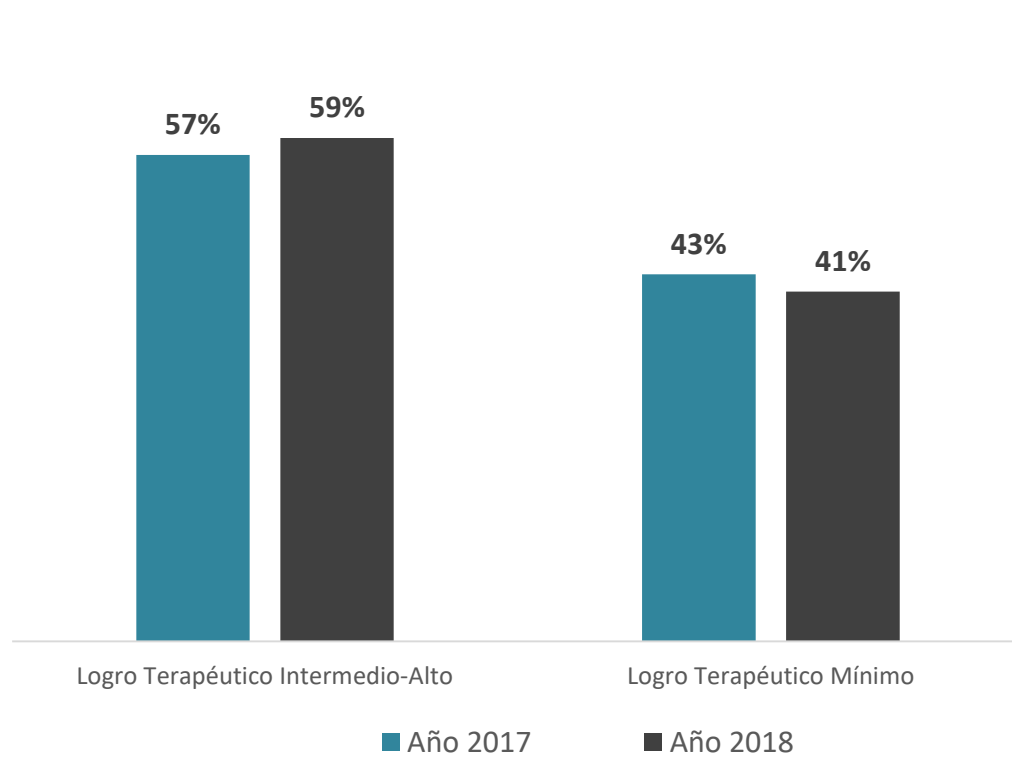
Atenciones 2018

Personas con Consumo Problemático de Sustancias (12-64 años) según Encuesta Nacional Población General 2016

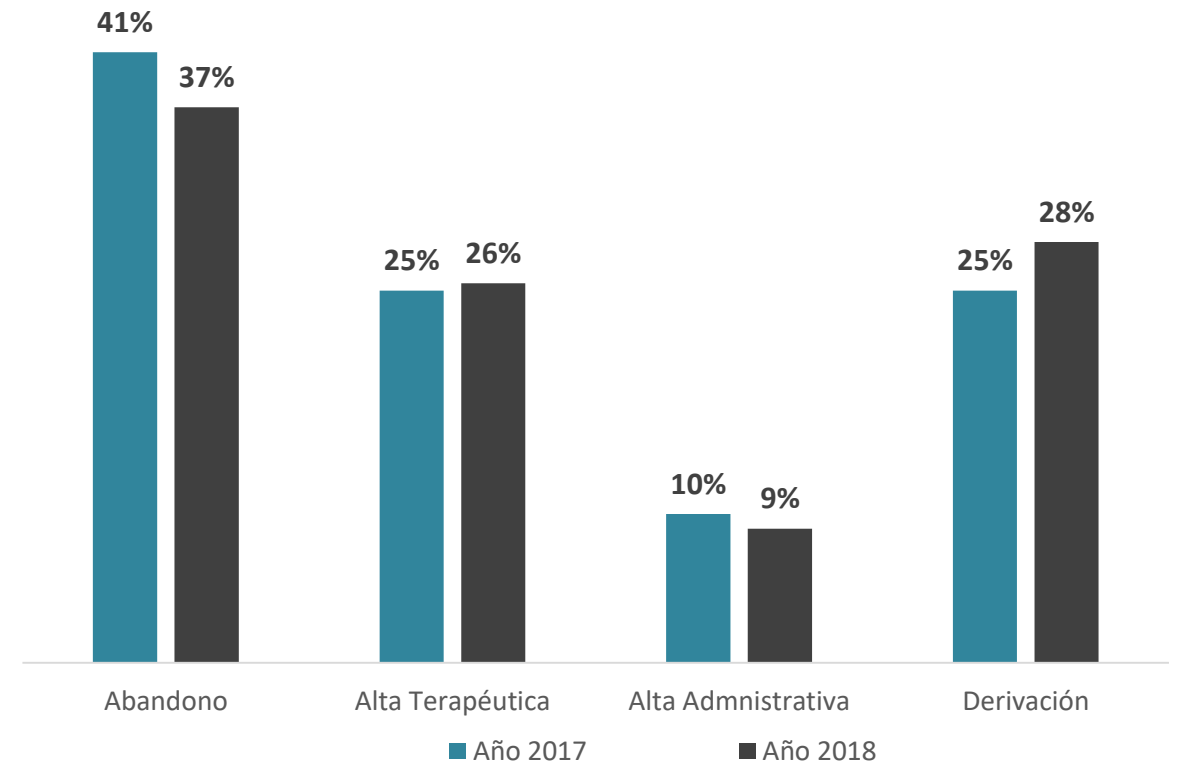


Resultados Programas de Tratamiento

Logro Terapéutico 2017 - 2018



Motivo Egreso




III.OBSERVATORIO NACIONAL DE DROGAS



Publicación Décimo Segundo Estudio Nacional de Drogas en Población Escolar, 2017.

Escolares chilenos son los Top 1 en consumo de tabaco, marihuana, cocaína, pasta base y tranquilizantes (s/r) de las Américas

Principales indicadores de consumo de sustancias en población escolar de Chile (8° Básico a 4° Medio) según Estudio SENDA 2017



	Alcohol mes	Tabaco diario	Marihuana año	Cocaína año	Pasta base año	Tranquilizantes s/r año
Prevalencia 2017	31,1%	4,3%	30,9%	3,0%	1,4%	8,6%
Población representada (N)	292.455	40.610	290.843	28.611	13.393	81.270
Ubicación ranking América*	10	1	1	1	1	1
Edad de inicio (años)	13,7	13,8	14,4	15,1	14,1	13,9

Fuente: Décimo Segundo Estudio Nacional de Drogas en Población Escolar, 2017

Fuente: Comisión Interamericana para el Control del Abuso de Drogas. (2015). Informe sobre uso de drogas en de la Americas Washington, D.C.: Organización de los Estados Americanos. Para Tabaco se hace referencia al dato de consumo mes. s/r = sin receta médica

ACCIONES 2018:

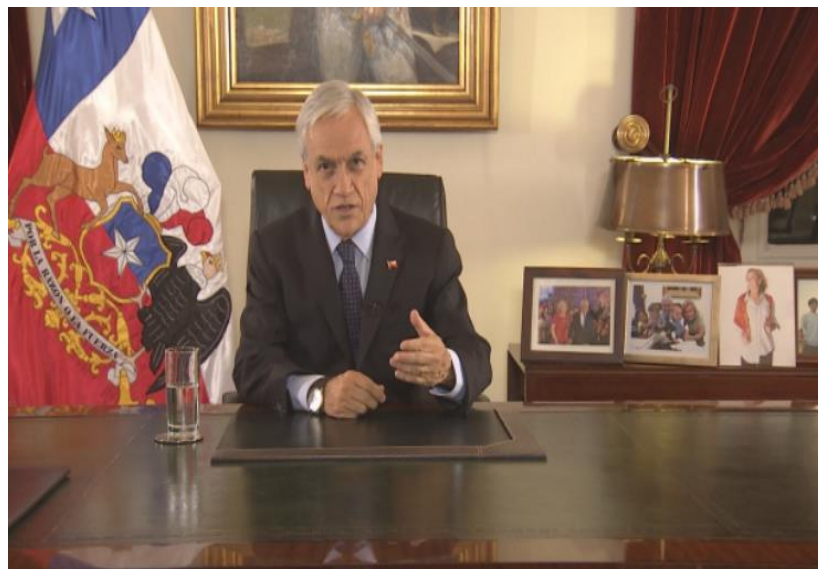
1. Levantamiento datos resultados Primer Estudio Educación Superior.
2. Levantamiento datos XIII Estudio Población General (ENPG, 2018).
3. Lanzamiento resultados XII Estudio Población Escolar (ENPE, 2017).
4. Estudio Consumo de Drogas sintéticas en la Región Metropolitana.

DESAFIOS 2019

1. Lanzamiento resultados estudios de costos económicos y sociales del consumo de alcohol en Chile (con PUC y Adolfo Ibáñez).
2. Lanzamiento resultados Primer Estudio Educación Superior.
3. Lanzamiento resultados Estudio Patentes de Alcohol.
4. Estudio composición de la marihuana incautada en Chile (con ISP).
5. Lanzamiento resultados XIII Estudio Población General (ENPG, 2018).
6. Levantamiento datos XIII Estudio Población Escolar (ENPE, 2019)
7. Plataforma *online* observatorio oferta y demanda de drogas.



IV. Plan Elige Vivir Sin Drogas



FAMILIA



ESCUELA



TIEMPO LIBRE



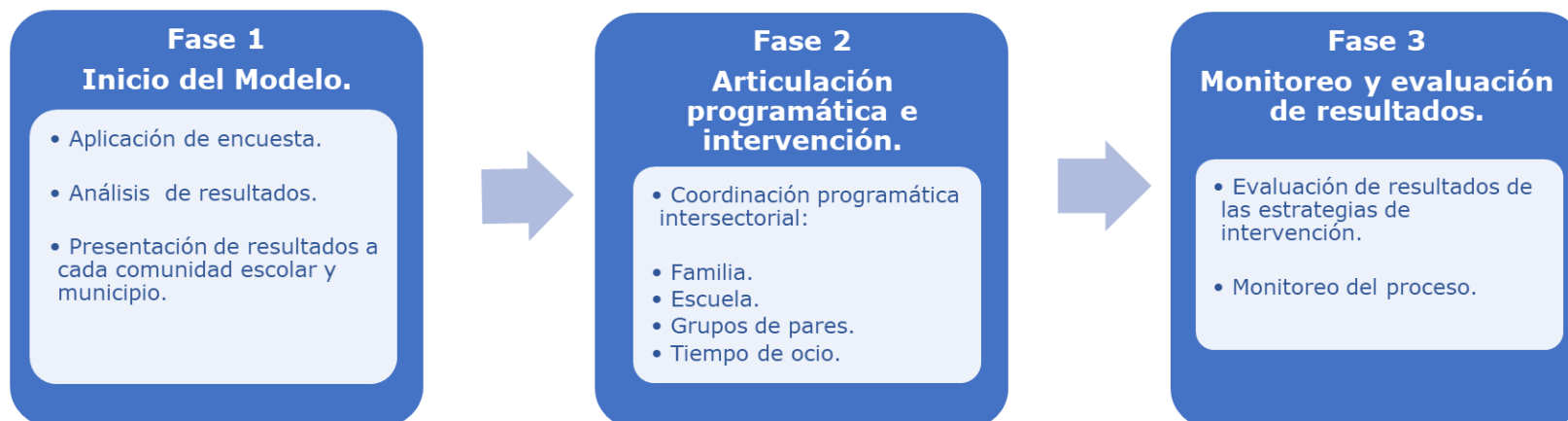
GRUPO DE PARES

El Plan Elige Vivir sin Drogas, se inspira en el exitoso modelo *Planet Youth* desarrollado en Islandia. **Recoge el aporte de las sociedades científicas chilenas e incorpora la experiencia de la sociedad civil, los municipios y el gobierno.**

Objetivo general:

Evitar, retrasar y disminuir el consumo de drogas y alcohol en niños, niñas y adolescentes mediante el fortalecimiento de sus ambientes de desarrollo ambiental, social, comunitario y familiar.

¿Cómo lo vamos hacer?



Cobertura 2019

Cadena Nacional
Presidente Sebastián
Piñera: 1 de abril 2019.

Si incorporan las **6 comunas** pilotos que iniciaron fase I el segundo semestre 2018.

Comenzamos en **46 comunas** nuevas a lo largo de todo Chile ([Anexo N° 1](#)).

- **Primera Fase: Aplicación de Encuesta**
 - 1.400 establecimientos educacionales participantes.
 - 120.000 alumnos encuestados.
- **Trabajo en el territorio a nivel nacional**
 - 1.500 charlas a padres y apoderados para entregar herramientas de prevención de consumo de drogas.
 - Coordinación con organismos públicos y privados para el desarrollo conjunto de iniciativas en el ámbito de la prevención.

- ✓ Implementación Elige Vivir Sin Drogas.
- ✓ Evaluación Programas de Prevención y Tratamiento: Convenio UC.
- ✓ Puesta en marcha del programa de Parentalidad.
- ✓ Fortalecimiento de programas de tratamiento para niños, niñas y jóvenes del SENAME.
- ✓ Consolidación de NarcoTest como herramienta eficiente y eficaz de prevención.
- ✓ Proyecto de Ley TTD y ampliación de cobertura con foco en población infantojuvenil.
- ✓ Conformación del Consejo Asesor de Senda.
- ✓ Expansión de Convenios de Colaboración con otros organismos del Estado.
- ✓ Trabajo Mesa Compromiso País.
- ✓ Lanzamiento Estrategia Nacional de Drogas.
- ✓ Se entrega presidencia del Grupo de Expertos de la CICAD a Colombia.

